

目盛 Scale

(1)最大目盛 Maximum scale

圧力計・連成計の圧力部の最大目盛は、 1×10^n ・ 1.6×10^n ・ 2.5×10^n ・ 4×10^n 及び 6×10^n

真空計・連成計の真空部の最大目盛は、 -1×10^n とする。(nは、正の整数・負の整数またはゼロ)

The maximum scale of a pressure part in pressure gauges and compound gauges shall be 1×10^n ・ 1.6×10^n ・ 2.5×10^n ・ 4×10^n and 6×10^n , and the maximum scale of a vacuum part in pressure gauges and compound gauges shall be -1×10^n (n is a positive integer, negative integer or 0).

(2)目量(最小目盛) Scale interval (minimum scale)

目量は、 1×10^n ・ 2×10^n または、 5×10^n (nは、正の整数・負の整数またはゼロ)とし、

最大許容誤差に近い値(ただし、2倍を越えてはならない)とする。

The scale interval shall be 1×10^n ・ 2×10^n or 5×10^n (n is a positive integer, negative integer or 0), and shall be a value near the maximum allowable error (however, shall not exceed 2 times).

(3)目盛分割表 Scale division table

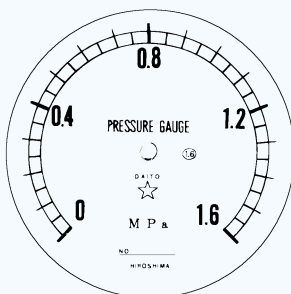
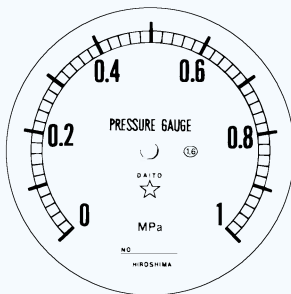
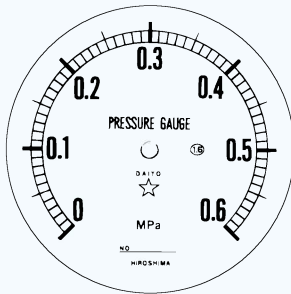
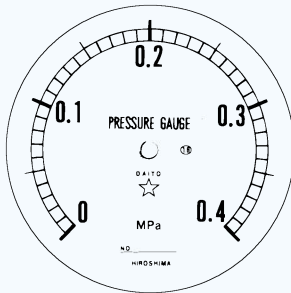
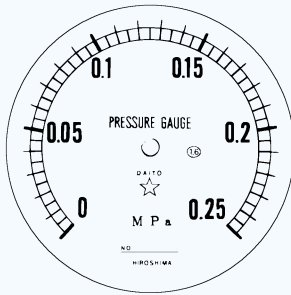
種類 Model	最大目盛 (MPa又は、kPa) nは正の整数・ 負の整数又は、ゼロ Maximum scale (MPa or kPa) n is a positive integer, negative integer or 0	精度等級 Accuracy class			
		(0.6)	1.0	1.6	2.5
		大きさ Size			
		150・200	100・150 200	60・75・100 150・200	50・60
圧力計 Pressure gauge	1×10^n	100	50	50	20
	1.6×10^n	※160(80)	80	32	32
	2.5×10^n	125	50	50	25
	4×10^n	※200(80)	80	40	20
	6×10^n	120	60	60	30
圧力範囲 Pressure range	上段 (MPa) Upper row (MPa)	(0.6)	1.0	1.6	2.5
	下段 (kPa) Lower row (kPa)				
真空計 Vacuum gauge	$-0.1 \sim 0$ $-100 \sim 0$	100	50	50	20
連成計 Compound gauge	$-0.1 \sim 0.1$ $-100 \sim 100$	100	100	40	20
	$-0.1 \sim 0.16$ $-100 \sim 160$	130	52	52	26
	$-0.1 \sim 0.25$ $-100 \sim 250$	※175(70)	70	35	35
	$-0.1 \sim 0.4$ $-100 \sim 400$	100	50	50	25
	$-0.1 \sim 0.6$ $-100 \sim 600$	※140(70)	70	35	35
	$-0.1 \sim 1$ $-100 \sim 1000$	110	55	55	22
	$-0.1 \sim 1.6$ $-100 \sim 1600$	85	85	34	34
	$-0.1 \sim 2.5$ $-100 \sim 2500$	130	52	52	26

※当社製作仕様は(80)(70)になります。また当社では0.6級にはJISマークを打つことは出来ません。

* It is (80), (70) in our manufacturing specification. We cannot punch a JIS mark on class 0.6 gauges.

JIS 圧力計目盛分割表 JIS Pressure Gauge Scale Division Table

大きさφ50→2.5級 大きさφ60、φ75、φ100、φ150、φ200→1.6級
 Size φ50 → class 2.5 Size φ60, φ75, φ100, φ150, φ200 → class 1.6



圧力計目盛分割 MPa Scale division for pressure gauge MPa							
圧力部最高目盛 MPa Maximum scale reading for pressure section MPa							
大きさ Size (φ)							
分割数 Number of scale divisions	50	60	75	100	150	200	
20 分割 20 divisions	0.4						
	4						0 0.1 0.2 0.3 0.4 0 1 2 3 4 0 10 20 30 40
25 分割 25 divisions	0.1						
	1						0 0.02 0.04 0.06 0.08 0.1 0 0.2 0.4 0.6 0.8 1 0 2 4 6 8 10 0 20 40 60 80 100
25 分割 25 divisions	0.25						
	2.5						0 0.05 0.1 0.15 0.2 0.25 0 0.5 1 1.5 2 2.5 0 5 10 15 20 25
30 分割 30 divisions	0.6						
							0 0.1 0.2 0.3 0.4 0.5 0.6 0 1 2 3 4 5 6 0 10 20 30 40 50 60
32 分割 32 divisions	0.16	0.16	0.16	0.16	0.16	0.16	
	1.6	1.6	1.6	1.6	1.6	1.6	0 0.04 0.08 0.12 0.16 0 0.4 0.8 1.2 1.6 0 4 8 12 16 0 40 80 120 160
	16	16	16	16	16	16	
				160	160	160	
40 分割 40 divisions	0.4	0.4	0.4	0.4	0.4	0.4	
	4	4	4	4	4	4	0 0.1 0.2 0.3 0.4 0 1 2 3 4 0 10 20 30 40
	40	40	40	40	40	40	
50 分割 50 divisions	0.1	0.1	0.1	0.1	0.1	0.1	
	1	1	1	1	1	1	0 0.02 0.04 0.06 0.08 0.1 0 0.2 0.4 0.6 0.8 1 0 2 4 6 8 10 0 20 40 60 80 100
	10	10	10	10	10	10	
	100	100	100	100	100	100	
60 分割 60 divisions	0.25	0.25	0.25	0.25	0.25	0.25	
	2.5	2.5	2.5	2.5	2.5	2.5	0 0.05 0.1 0.15 0.2 0.25 0 0.5 1 1.5 2 2.5 0 5 10 15 20 25
	25	25	25	25	25	25	
60 分割 60 divisions	0.6	0.6	0.6	0.6	0.6	0.6	
	6	6	6	6	6	6	0 0.1 0.2 0.3 0.4 0.5 0.6 0 1 2 3 4 5 6 0 10 20 30 40 50 60
	60	60	60	60	60	60	

圧力範囲表 Pressure Range Table

	JIS規格 JIS Standard		JIS規格外 Other than JIS Standard	
	単位MPa Unit: MPa	単位kPa Unit: MPa	単位MPa Unit: MPa	単位kPa Unit: MPa
圧力計 Pressure gauge	0 ~ 0.06	0 ~ 60	0 ~ 0.05	0 ~ 50
	0 ~ 0.1	0 ~ 100	0 ~ 0.15	0 ~ 150
	0 ~ 0.16	0 ~ 160	0 ~ 0.2	0 ~ 200
	0 ~ 0.25	0 ~ 250	0 ~ 0.3	0 ~ 300
	0 ~ 0.4	0 ~ 400	0 ~ 0.5	0 ~ 500
	0 ~ 0.6	0 ~ 600	0 ~ 0.7	0 ~ 700
	0 ~ 1	0 ~ 1000	0 ~ 1.5	0 ~ 1500
	0 ~ 1.6	0 ~ 1600	0 ~ 2	0 ~ 2000
	0 ~ 2.5	0 ~ 2500	0 ~ 3	0 ~ 3000
	0 ~ 4	0 ~ 4000	0 ~ 3.5	0 ~ 3500
	0 ~ 6	0 ~ 6000	0 ~ 5	その他要求による。 According to other requirements.
	0 ~ 10	その他要求による。 According to other requirements.	0 ~ 7	
	0 ~ 16		0 ~ 15	
	0 ~ 25		0 ~ 20	
	0 ~ 40		0 ~ 30	
	0 ~ 60		0 ~ 50	
	0 ~ 100		0 ~ 150	
0 ~ 160	0 ~ 200			
0 ~ 250		その他要求による。 According to other requirements.		
連成計 Compound gauge	-0.1 ~ 0.06	-100 ~ 60	-0.1 ~ 0.05	-100 ~ 50
	-0.1 ~ 0.1	-100 ~ 100	-0.1 ~ 0.15	-100 ~ 150
	-0.1 ~ 0.16	-100 ~ 160	-0.1 ~ 0.2	-100 ~ 200
	-0.1 ~ 0.25	-100 ~ 250	-0.1 ~ 0.3	-100 ~ 300
	-0.1 ~ 0.4	-100 ~ 400	-0.1 ~ 0.5	-100 ~ 500
	-0.1 ~ 0.6	-100 ~ 600	-0.1 ~ 1.5	-100 ~ 1500
	-0.1 ~ 1	-100 ~ 1000	-0.1 ~ 2	-100 ~ 2000
	-0.1 ~ 1.6	-100 ~ 1600	その他要求による。 According to other requirements.	その他要求による。 According to other requirements.
	-0.1 ~ 2.5	-100 ~ 2500		
真空計 Vacuum gauge	-0.1 ~ 0	-100 ~ 0		

※ダイヤル径、接続部、ブルドン管の材質等で製作できない圧力範囲があります。

* Some pressure ranges cannot be manufactured depending on dial diameters, connecting part, bourdon tubes and materials, etc.

用途表 Application Table

タイプ Type	種類 Model	特徴 Features
M	蒸気用 For steam	環境温度が10°C~50°C一時的な高温に耐えるもの Ambient temperature 10°C to 50°C, resistant to temporary high temperatures
H	耐熱用 For heat resistance	環境温度が最高80°Cに耐えるもの Resistant to environmental temperatures of a maximum 80°C
V	耐振用 For vibration resistance	耐振性を向上させたもの Vibration resistance is enhanced
MV	蒸気耐振用 For steam & vibration resistance	蒸気用と耐振用の性能を合わせ持つもの Combines performance for steam and vibration resistance
HV	耐熱耐振用 For heat & vibration resistance	耐熱用と耐振用の性能を合わせ持つもの Combines performance for heat resistance and vibration resistance