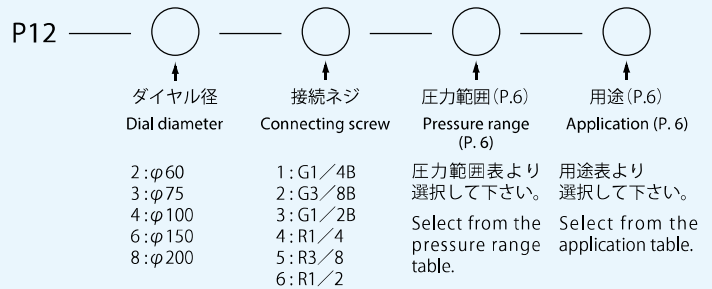
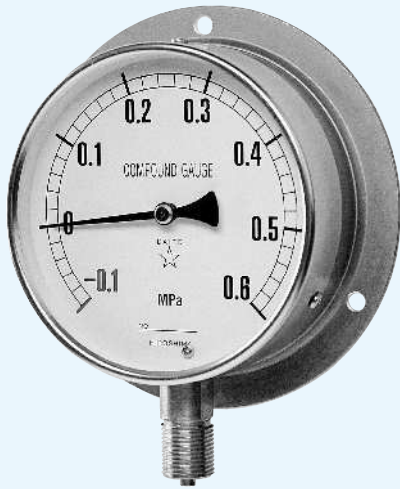


P 標準ゲージ P Standard Gauges

P12 B型ゲージ P12 B type gauge



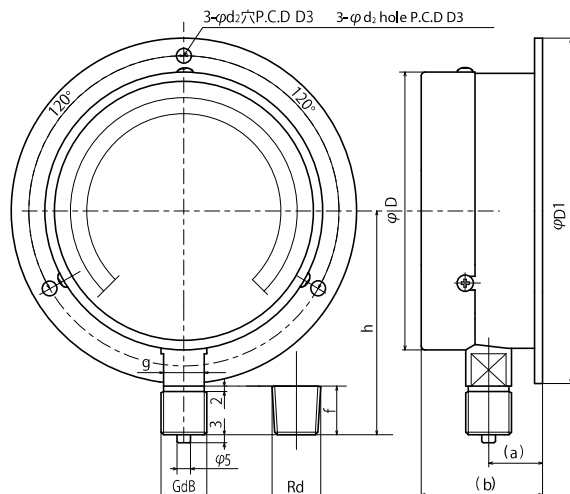
上記ダイヤル径、接続ネジ以外のものについては、ご指定下さい。
 (例: ダイヤル径 $\phi 125$ 、接続ネジ NPT、7/16フレアー)
 ※ $\phi 60$ は1/2製作不可

Specify any diameter and connecting screw other than the above dial diameters and connecting screws.
 (Example: dial diameter $\phi 125$, connecting screw NPT, 7/16 flare)
 * For $\phi 60$, connecting screws 1/2 are not available.

標準仕様 Standard specification	枠(外枠) Frame (Outer frame)	枠(内枠) Frame (Inner frame)	接続部 Connecting part	ブルドン管 Bourdon tube
$\phi 60$	SSクロームメッキ SS chrome plating	SSクロームメッキ SS chrome plating	C3604BD	低圧=C2680TW 高圧=C5191 工具鋼 SUS316
$\phi 75$ 以上 $\phi 75$ or larger	Al金色 Al gold	AC7A金色 AC7A gold	C3771BE	Low pressure = C2680TW High pressure = C5191 Tool steel SUS316

P 標準ゲージ 図面・寸法表 P Standard Gauge: Drawings & Dimensions Table

P12 B型ゲージ P12 B type gauge



P12 B型

P12 B type

大きさ size	d	(a)	(b)	f	g	h	D	D1	D3	d2
$\phi 60$	1/4"	11	30	14 (16)	14四角	56	63	80	72	4.5
$\phi 75$	1/4"	16	40	14	14二面取り	66	78	98	88	4.5
	70									
$\phi 100$	3/8"	18	43	18	14二面取り	82	103	128	115	5.5
	1/2"					96				
$\phi 150$	3/8"	20	50	18	14二面取り	110	153	178	165	5.5
	1/2"					125				
$\phi 200$	3/8"	22	58	18	24六角	150	204	235	220	5.5
	1/2"					152				

14四角 = 14 Square 14二面取り = 14 Double D
 24六角 = 24 Hexagon