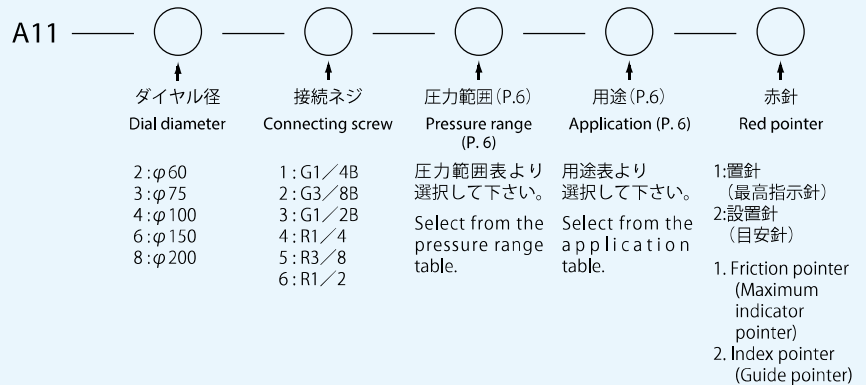
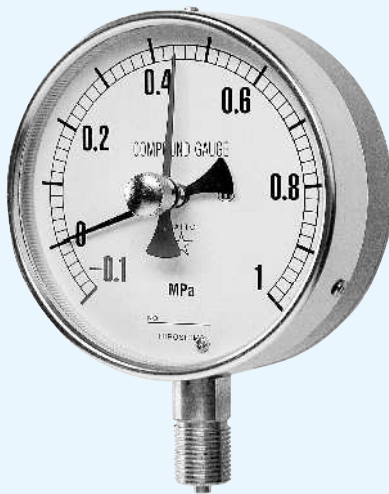


A 赤針付ゲージ A Gauge with Red Pointers

A11 A型ゲージ A11 A type gauge



上記接続ネジ以外のものについては、ご指定下さい。(例: NPT・7/16フレア-etc...)

※φ60は1/2以上製作不可

※置針は、外部振動の激しい場所のご利用は不向きです。

Specify connecting screws other than the above. (Example: NPT, 7/16 flare, etc.)

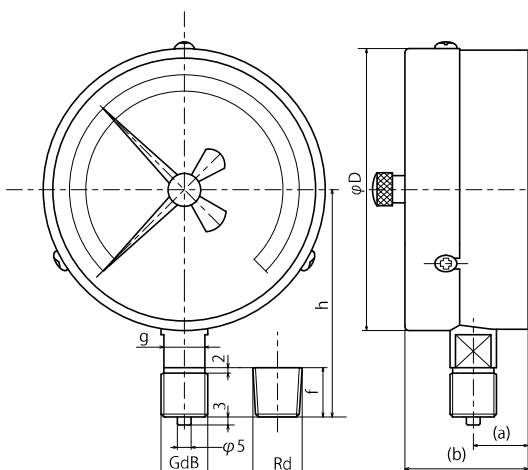
* For φ60, connecting screws 1/2 or larger are not available.

* A friction pointer is not suitable for use in a place with severe external vibration.

| 標準仕様 Standard specification | 枠(外枠) Frame (Outer frame) | 枠(内枠) Frame (Inner frame) | 接続部 Connecting part | ブルドン管 Bourdon tube |
|--------------------------------|--------------------------------|--------------------------------|------------------------|---|
| φ60 | SSクロームメッキ SS chrome plating | SSクロームメッキ SS chrome plating | C3604BD | 低圧=C2680TW 高圧=C5191 工具鋼 SUS316 |
| φ75以上 φ75 or larger | Al金色 Al gold | AC7A金色 AC7A gold | C3771BE | Low pressure = C2680TW High pressure = C5191 Tool steel SUS316 |

A 赤針付ゲージ 図面・寸法表 A Gauge with Red Pointer: Drawings & Dimensions Table

A11 A型ゲージ A11 A type gauge



A11 A型 A11 A type

| 大きさ size | d | (a) | (b) | f | g | h | D |
|-------------|------|-----|-----|---------|--------|------|-----|
| φ60 | 1/4" | 10 | 30 | 14 (16) | 14四角 | 56 | 63 |
| φ75 | 1/4" | 16 | 40 | 14 | 14二面取り | 66 | 78 |
| | 3/8" | | | 18 | | 70 | |
| φ100 | 3/8" | 18 | 43 | 18 | 14二面取り | 82 | 103 |
| | 1/2" | | | 20 | | 24六角 | |
| φ150 | 3/8" | 20 | 50 | 18 | 14二面取り | 110 | 153 |
| | 1/2" | | | 20 | | 24六角 | |
| φ200 | 3/8" | 22 | 58 | 18 | 24六角 | 150 | 204 |
| | 1/2" | | | 20 | | 152 | |

14四角 = 14 Square 14二面取り = 14 Double D
24六角 = 24 Hexagon