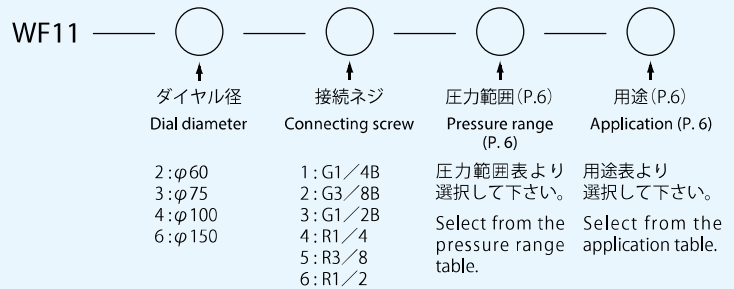
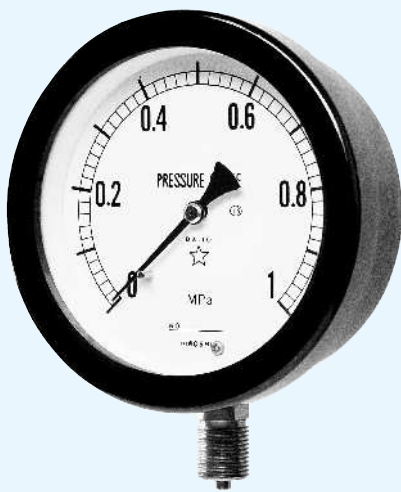


WF 密閉ゲージ (樹脂) WF Enclosed Gauges (Resin)

WF11 A型ゲージ WF11 A type gauge



上記接続ネジ以外のものについては、ご指定下さい。(例:NPT、7/16フレアーetc...)

※ $\phi 60$ は3/8以上、 $\phi 75$ は1/2以上製作不可

Specify connecting screws other than the above. (Example: NPT, 7/16 flare, etc.)

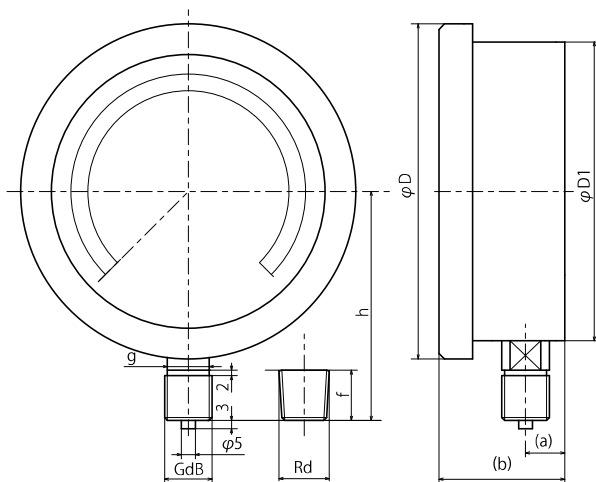
* For $\phi 60$, connecting screws 3/8 or larger are not available, and for $\phi 75$, connecting screws 1/2 or larger are not available.

標準仕様 Standard specification	枠(外枠) Frame (Outer frame)	枠(内枠) Frame (Inner frame)	接続部 Connecting part	ブルドン管 Bourdon tube
$\phi 60$	ABS樹脂 ABS resin	ABS樹脂 ABS resin	C3604BD	低圧=C2680TW 高圧=C5191 工具鋼 SUS316
$\phi 75$ 以上 $\phi 75$ or larger	フェノール樹脂 Phenol resin	フェノール樹脂 Phenol resin	C3771BE	Low pressure = C2680TW High pressure = C5191 Tool steel SUS316

接続部・ブルドン管をSUS316にされる場合は、ご指定下さい。
Specify if connecting parts and bourdon tubes of SUS316 are necessary.

WF 密閉ゲージ (樹脂) 図面・寸法表 WF Enclosed Gauge (Resin): Drawings & Dimensions Table

WF11 A型ゲージ WF11 A type gauge



WF11 A型 WF11 A type

大きさ size	d	(a)	(b)	f	g	h	D	D1
$\phi 60$	1/4"	12	33	14 (16)	14四角	56	67	62
$\phi 75$	1/4"	16	45	14	14二面取り	66	90	78
	3/8"			18		70		
$\phi 100$	3/8"	16	49	18	14二面取り	82	120	107
	1/2"			20		19二面取り		
$\phi 150$	3/8"	16	54	18	14二面取り	110	169	154
	1/2"			20		19二面取り		

14四角 = 14 Square 14二面取り = 14 Double D
19二面取り = 19 Double D