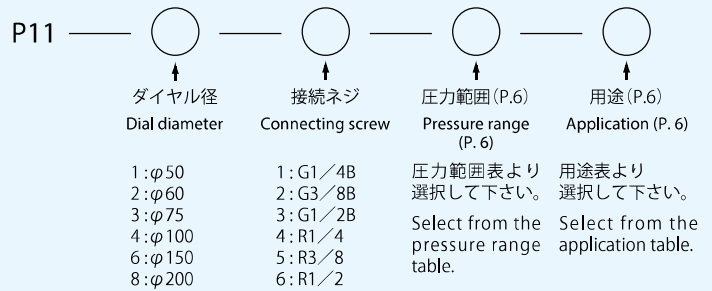
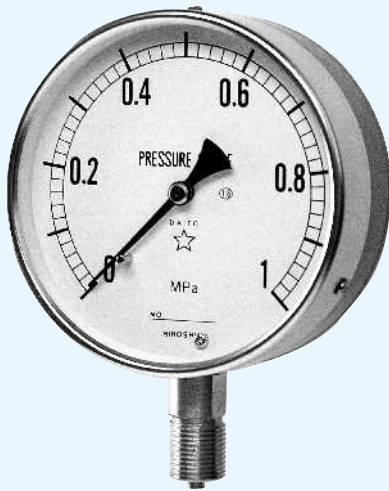


# P 標準ゲージ P Standard Gauges

## P11 A型ゲージ P11 A type gauge



上記ダイヤル径、接続ネジ以外のものについては、ご指定下さい。

(例: ダイヤル径  $\phi 125$ 、接続ネジ NPT、7/16フレア)

※  $\phi 50$ は3/8・1/2、 $\phi 60$ は1/2製作不可

Specify any diameter and connecting screw other than the above dial diameters and connecting screws.

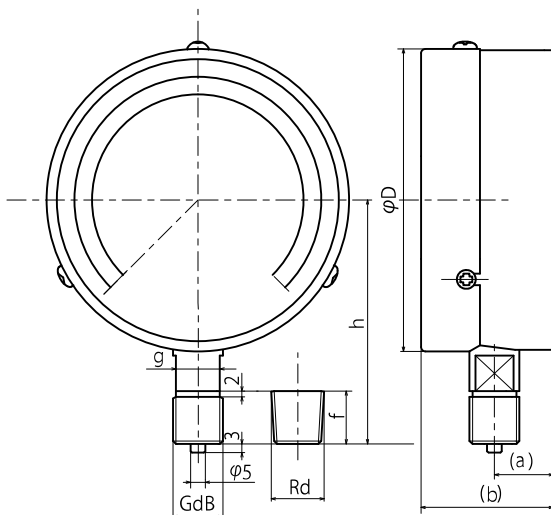
(Example: dial diameter  $\phi 125$ , connecting screw NPT, 7/16 flare)

\* For  $\phi 50$ , connecting screws 3/8 and 1/2 are not available, and for  $\phi 60$ , connecting screws 1/2 are not available.

標準仕様 Standard specification	枠(外枠) Frame (Outer frame)	枠(内枠) Frame (Inner frame)	接続部 Connecting part	ブルドン管 Bourdon tube
$\phi 50, \phi 60$	SSクロームメッキ SS chrome plating	SSクロームメッキ SS chrome plating	C3604BD	低圧=C2680TW 高圧=C5191 工具鋼 SUS316
$\phi 75$ 以上 $\phi 75$ or larger	Al金色 Al gold	AC7A金色 AC7A gold	C3771BE	Low pressure = C2680TW High pressure = C5191 Tool steel SUS316

## P 標準ゲージ 図面・寸法表 P Standard Gauge: Drawings & Dimensions Table

### P11 A型ゲージ P11 A type gauge



### P11 A型 P11 A type

大きさ size	d	(a)	(b)	f	g	h	D
$\phi 50$	1/4"	10	28	14	14四角	46	52
$\phi 60$	1/4"	10	30	14 (16)	14四角	56	63
$\phi 75$	1/4"	16	40	14	14二面取り	66	78
	3/8"			18		70	
$\phi 100$	3/8"	18	43	18	14二面取り	82	103
	1/2"			20		96	
$\phi 150$	3/8"	20	50	18	14二面取り	110	153
	1/2"			20		125	
$\phi 200$	3/8"	22	58	18	24六角	150	204
	1/2"			20		152	

14四角 = 14 Square 14二面取り = 14 Double D  
24六角 = 24 Hexagon